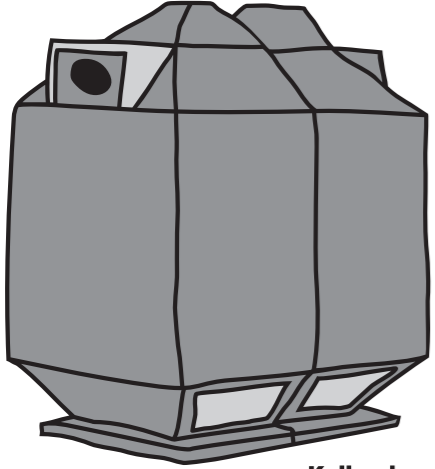
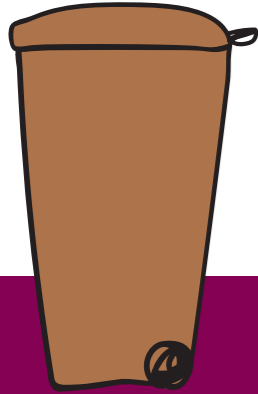


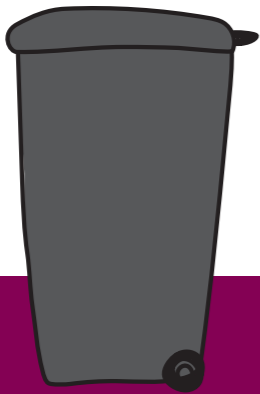
NE TÜR KONTEYNERLER VARDIR?



Kullanılmış cam konteyneri
kullanılmış cam için



Kahverengi konteyner
biyo atıklar için



Siyah konteyner
kalan atıklar için

Betriebshof Bad Homburg v. d. Höhe
Nehringstraße 7-9,
61352 Bad Homburg v. d. Höhe
E-posta: betriebshof@bbh.bad-homburg.de
Telefon: +49 (0) 6172 6775-0

Türkisch

TAM İSABET!

Hangi atık hangi konteynere ait?



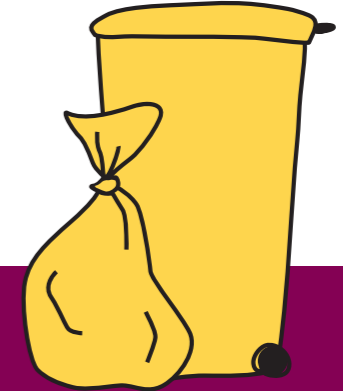
Betriebshof
Bad Homburg v.d.Höhe

ATIKLARI DOĞRU AYRIŞTIRMAK ÖNEMLİ.

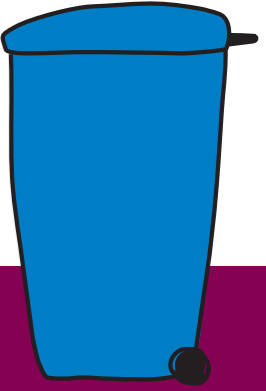
Atıkları doğru ayrıştırma ile çok sayıda atık geri dönüştürülebilir ve malzeme döngüsüne geri döndürülebilir.

Hepimiz çok az çabayla çevre ve iklimin korunmasına önemli bir katkıda bulunabiliriz. Örneğin, yeni üretilen plastik yerine kullanılan bir ton geri dönüştürülmüş plastik, 1,5 ila 3,2 ton iklimle ilgili sera gazlarının yayılmasını engelliyor (kaynak: Öko-Institut Freiburg).

Atıkları ayrıştırma şeklimizin atık ücreti üzerinde de olumlu bir etkisi olabilir. Daha az önemli olan geri dönüştürülebilir malzemeler yanlışlıkla kalan atık konteynerine atıldıkça, kalan atıklarımızın pahalı imha maliyetleri de düşer.



Sarı torba / sarı konteyner
boş ambalajlar için



Mavi konteyner
kullanılmış kağıt için



KALAN ATIK



Kullanılmayan veya geri dönüştürülemeyen tüm atıklar siyah konteynere atılır, ör.:

- Süprüntü, elektrikli süpürge torbaları, duvar kağıdı artıkları
- Ayna, seramik diskler, düz cam artıkları
- Bebek bezleri, hijyenik ürünler
- Kumaş artıkları, bezler, bez parçalar, kedi kumu
- Soğuk kül, sigara izmaritleri, mumlar
- Filmler, kasetler, video bantları, disketler
- Yapıştırıcılar, ipler, lastik, plastik parçalar
- Termo kağıt/kasa fişleri

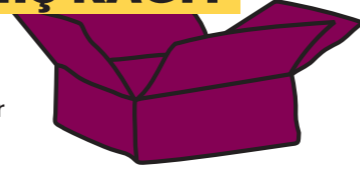
Siyah konteynere girmeyenler, ör.:

- Kullanılmış kağıt, kullanılmış cam
- Tenekeler, özel atıklar
- Plastik ambalajlar
- Birleşik ambalajlar
- Organik mutfak ve bahçe atıkları

ÖNEMLİ: Çöpü ne kadar iyi ayrıştırırsanız, o kadar az kalan atık oluşur. Boşaltma, konteynere bağlı olarak haftalık veya 14 günde bir yapılır. Toplama tarihlerini Bad Homburg atık takviminde, web sitemizde ve atık uygulamamızda bulabilirsiniz.



KULLANILMIŞ KAĞIT



Mavi konteynere girenler, ör.:

- Kullanılmış kağıt ve kartonlar
- Formlar, yazı kağıtları
- Mukavva, kağıt ambalajlar
- Prospektüsler, kataloglar, okul defterleri, gazeteler, dergiler, resimli dergiler, kapaksız kitaplar

Mavi konteynere girmeyenler, ör.:

- Sert ve su geçirmez kağıtlar
- Alüminyum folyolar, plastikler, strafolar
- Çok kirli ve kaplı kağıtlar
- Mumlu ve yağlı kağıtlar
- Parşömen ve tuvalet kağıtları, bebek bezleri
- İçecek ambalajları
- Termo kağıt/kasa fişleri

ÖNEMLİ: Lütfen yalnızca kirlenmemiş kağıtları atın, büyük karton kutuları lütfen parçalayın. Boşaltma 14 günde bir yapılır. Toplama tarihlerini Bad Homburg atık takviminde, web sitemizde ve atık uygulamamızda bulabilirsiniz.

KULLANILMIŞ CAM

Kullanılmış cam konteynerine girenler:

- Boş şişeler ve konserve camları (beyaz, kahverengi ya da yeşil cam olarak ayrıştırılmış şekilde)
- Mavi kullanılmış cam yeşil cama girer

Kullanılmış cam konteynerine girmeyenler:

- Cam harici maddeler
- Düz cam, ayna, seramik, porselen

ÖNEMLİ: Lütfen sadece temiz şişeleri atın ve konteynerin üzerindeki atma saatlerini dikkate alın. Konteyner alanlarını Bad Homburg atık takviminde, web sitemizde ve atık uygulamamızda bulabilirsiniz.



AMBALAJLAR

Sarı torba/sarı konteyner ambalajlar içindir, ör.:

- Plastik ambalajlar
- Ambalaj straforu
- Plastik poşetler ve tek kullanımlık şişeler
- Folyolar, kaplar (yoğurt), alüminyum folyolar
- Birleşik ambalajlar, ör. Tetra Pak'lar
- Metal ambalajlar, ör. konserveleler
- Köpüklü plastikler

Sarı torbaya/sarı konteynere girmeyenler, ör.:

- Kullanılmış cam ya da kullanılmış kağıt
- Ahşap ya da plastikten çocuk oyuncacı
- Ambalaj dışı maddeler, ör. bebek bezleri
- Ambalaj dışı plastikler, ör. kova, çiçek saksısı
- Mutfak atıkları, metal hurda, özel atıklar

ÖNEMLİ: Ambalajlar yıkanmamalı ancak boş olmalıdır. Toplama 14 günde bir yapılır. Toplama tarihlerini Bad Homburg atık takviminde, web sitemizde ve atık uygulamamızda bulabilirsiniz.



BİYO ATIK

Kahverengi konteynere girenler, ör.:

- Meyve sebze atıkları
- Çiğ ve pişmiş yemek ve gıda artıkları
- Kahve telvesi ve çay posası, filtre poşetleri, yumurta kabukları
- Et ve sosis artıkları, fındık kabukları
- Talaş (temiz), mutfak havluları
- Çim, yabancı otlar, saksı bitkileri, yapraklar

Kahverengi konteynere girmeyenler, ör.:

- Plastik poşetler, plastik ve metal ambalajlar
- Elektrik süpürgesi torbaları, sigara izmaritleri
- Süprüntü ve bebek bezleri
- Zararlı maddeler ve zehirler
- Kedi kumu, küçük hayvan kumu
- Toprak ve taş

ÖNEMLİ: Lütfen nemli organik atıkları bir gazeteyle sarın. Konteyneri gölgeye koyun. Boşaltma haftada bir gerçekleşir. Toplama tarihlerini Bad Homburg atık takviminde, web sitemizde ve atık uygulamamızda bulabilirsiniz.

